



MONTHLY MEMBERSHIP PROGRESS REPORT

District 112 B

Results as of: 02/28/2019

GMT: CLAUDETTE CORNET

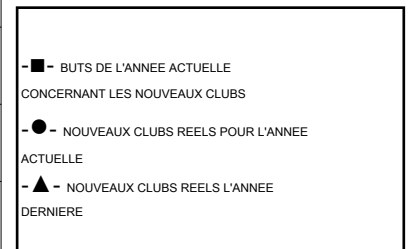
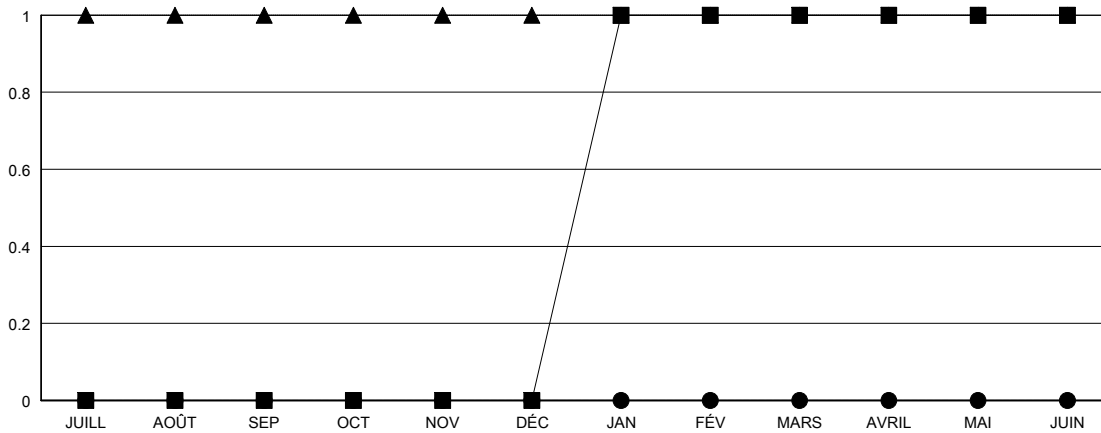
LIEU BELGIUM

RC EME

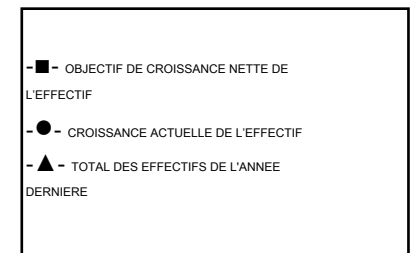
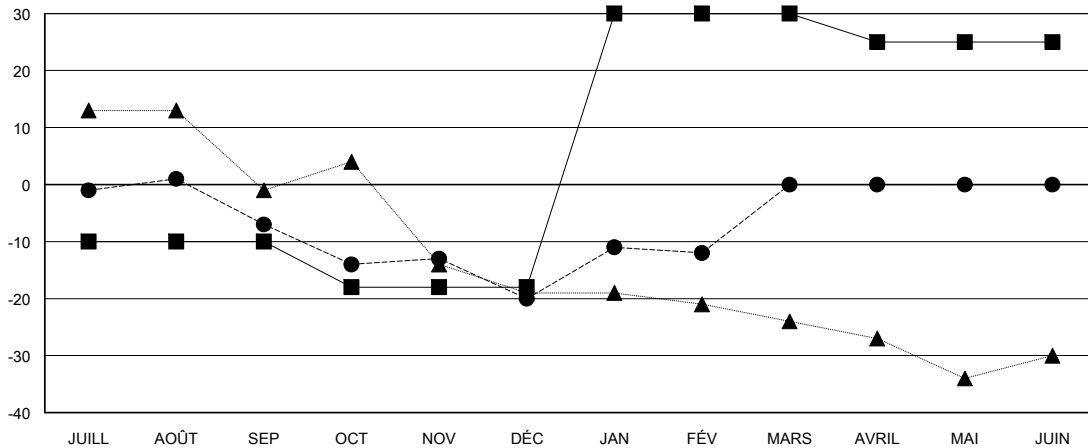
Clubs			
RESULTATS POUR 2018-2019			
TRIMESTRE	BUT CONCERNANT LES NOUVEAUX CLUBS	NOUVEAUX CLUBS	CLUBS ANNULÉS
JUILL/AOÛT/SEP	0	0	0
OCT/NOV/DÉC	0	0	0
JAN/FÉV/MARS	1	0	0
AVRIL/MAI/JUIN	0	0	0

Membres			
RESULTATS POUR 2018-2019			
TRIMESTRE	OBJECTIF DE CROISSANCE NETTE DE L'EFFECTIF	CROISSANCE ACTUELLE DE L'EFFECTIF	TOTAL DES MEMBRES RADIES (y compris les transferts)
JUILL/AOÛT/SEP	-10	13	20
OCT/NOV/DÉC	-8	24	33
JAN/FÉV/MARS	48	28	20
AVRIL/MAI/JUIN	-5	0	0

BUTS ET NOUVEAUX CLUBS REELS - CUMULATIF



BUTS ET MEMBRES REELS - CUMULATIF



CLUBS RADIES: 0	34 CLUBS OF 68 ONT AJOUTE 1 OU PLUSIEURS NOUVEAUX MEMBRES	DISTRIBUTION PAR SEXE HOMME 1,565 (82.54%) FEMME 331 (17.46%) Objectif de l'année d'exercice pour le pourcentage de membres féminins: 17%
MEMBRES RADIES	CLIQUEZ ICI POUR LES INFORMATIONS CUMULATIVES SUR LES EFFECTIFS	NOMBRE TOTAL DE MEMBRES D'UNITÉS FAMILIALES 2
DECEDE 15		MEMBRES DE FAMILLE QUI RÉGLENT LA MOITIÉ DES COTISATIONS 1
CLUB ANNULÉ 0		
AUTRE 58		
TOTAL 73		